

【10月・11月の予定】

※ 祝日・土曜日・日曜日は休館。開館時間、休館日、その他の予定は変更される場合があります。

10月23日(水) 2限 専攻基礎セミナー (家庭領域専攻) 端末室3

11月9日(土)、10日(日) 藤陵祭期間中の土日も**休館**

11月13日(水) 3～6限 情報基礎実験 端末室1

【お知らせ】

1. 情報処理センター年報の発行について

2023年度情報処理センター年報(前年度の利用報告の形となるため今回は2023年度版になります)を発行いたしました。情報処理センターのWebサイトの左側メニューの「情報処理センターについて」→「情報処理センター年報」からご覧いただくことができます。

情報処理センターWebサイトへのアクセス

大学トップページ → 附属施設・センター → センター → 情報処理センター

または検索エンジンで「ipc kyokyo」で検索すると出てきます。

2. 端末室2窓ガラス破損について

端末室2の窓ガラスにヒビが入っていることが確認されました。現在修理の日程を調整中です。利用者の方が窓ガラスにふれる機会はほとんどないと思われませんが、念のためご注意ください。

3. トイレの修理完了について

情報処理センターの女子トイレは故障のため長らく使用禁止となっていました。先日修理が完了し、利用可能になりました。なお工事中は男子トイレも使用禁止としていたため、利用者の方々にはご迷惑をおかけしました。ご協力ありがとうございました。

4. 端末室の自習利用について(再掲)

端末室は、授業のない時間帯は自習利用のために開放しています。自習利用にあたっては、他の利用者の迷惑にならないよう、以下のルールを守っていただきますようお願いいたします。なお、授業での利用にあたっては担当教員の指示にしたがってください。

- 授業以外の目的で、グループで端末室を占有することはできません。
- 大声での会話は控えてください。
- スマホやパソコン等の音を外に出さないようにしてください(Web会議の際の音声についても同様です)。端末室内で音を聴く必要がある場合は、必ずヘッドフォンを使用してください(館内貸出も行っていきます)。

5. 端末室の備品の使用について(再掲)

授業等で、端末室に設置している備品(マイク、スクリーン、リモコンなど)を使用した場合は、使用後に**必ずもとの位置に戻して**ください。また、ホワイトボードマーカーは、使用後はもちろんですが、長時間使用しないときにも**まめにキャップを閉める**ようにしてください(インクが乾燥して使えなくなります)。ご協力

よろしくお願いいたします。

6. 館内への飲食物持ち込み禁止について（再掲）

端末室のパソコンの起動時に表示されているとおり、情報処理センターの館内は、**飲食禁止**であることはもちろん、**飲食物の持ち込み自体禁止**されています。マイボトルなどを持参している人は、カバンの中などにしまい、机の上に置いたりしないようにしてください。本学のアカウント（センター端末やネットワークの利用資格）は、利用にあたってのルールを守っていただくことを前提に発行されているものですので、ルールを守った利用をお願いいたします。

7. 利用者ガイド記載内容に関するご質問について（再掲）

情報処理センターでは、新しく本学に来られた方に対して、事前に知っておいていただきたい内容を「利用者ガイド」として Web で公開していますが、この利用者ガイドに記載されている内容について（ガイドを読まずに）質問に来られる方がおられます。

利用者ガイドは、もともと**対面の新入生ネットワーク講習会でご説明していた内容**を、自宅等から学習できるようオンライン化したものであり、**全員がそこに書かれた作業を一通り実施していることが前提**となっています。

利用者ガイドには必ず一通り目を通して実際に作業をしていただき、それでもわからない場合にのみ質問に来るようにしてください。またその際には「利用者ガイドの○○の項目の xx の手順がわからない」と具体的に教えてください。利用者ガイドを読んでいないと判断した場合は、質問にお答えしない場合もありますので、あらかじめご了承ください。

8. 各種申請について

IPC に対して各種申請を行う場合は、IPC スタッフまたは指導員に書類を直接お渡しください。なお申請が処理されるまでには**数日かかることがあります**。急いでいるので今すぐ処理してほしいといった要望にはお応えできませんので、申請は時間的余裕を持って出させていただきますようお願いいたします。

9. 指導員補助員募集のお知らせ

IPC では、毎週月～金に担当の指導員が入っていますが、まれに教育実習、休暇等の理由で勤務時間帯に空きができる場合があります。指導員がいないとスタッフのいない夜間に IPC を開館することができません。そこで、正規の指導員が勤務できない時間に代わりに指導員として勤務していただく補助員を募集しています。もちろん勤務時間に応じて謝金をお支払いします。詳細については ipc@kyokyo-u.ac.jp までメールにてお問い合わせください。なお、現在補助員が不足しております。定期的な拘束はありませんので、積極的な応募をお願いいたします。

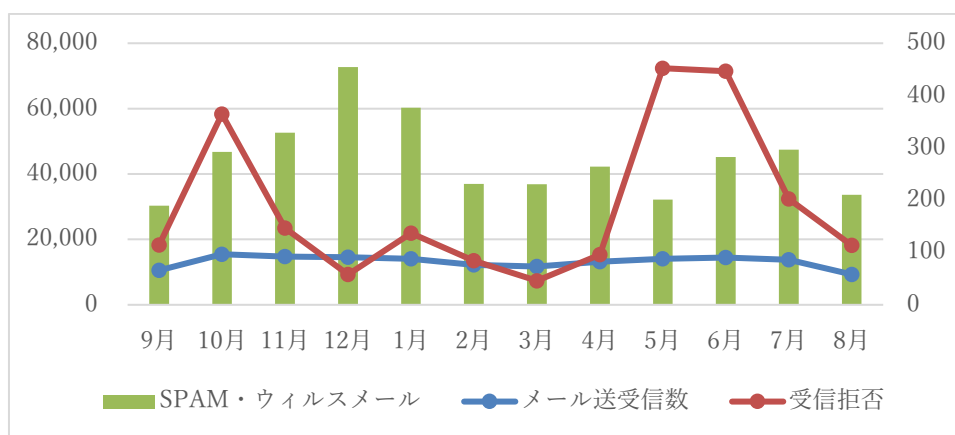
本学におけるメール統計

システムにより本学へ送信される危険なメールの多くは受信拒否されていますが、SPAM メールやウィルスメールの一部はすり抜けていることが確認されています。今後も、メールを開くときは十分に注意してください。

標的型攻撃メールが増加しています。メール等により送付された添付ファイルや本文中の URL を開くと遠隔操作できるようにするウィルスがインストールされ、情報の流出や踏み台になるなどの被害が生じます。不用意に添付ファイルやメール本文中の URL を開かないよう十分に注意してください。実在するメールを真似ている可能性もありますので、送信者が本物であるか十分確認をした上で開くようにしてください。

ランサムソフトウェアによる被害が増えています。これは、ソフトを起動するとお金を払わないと「フォーマットする」や「操作をロックする」というソフトウェアです。セキュリティソフトを装っていることが多いので怪しいソフトをインストールしないように注意してください。

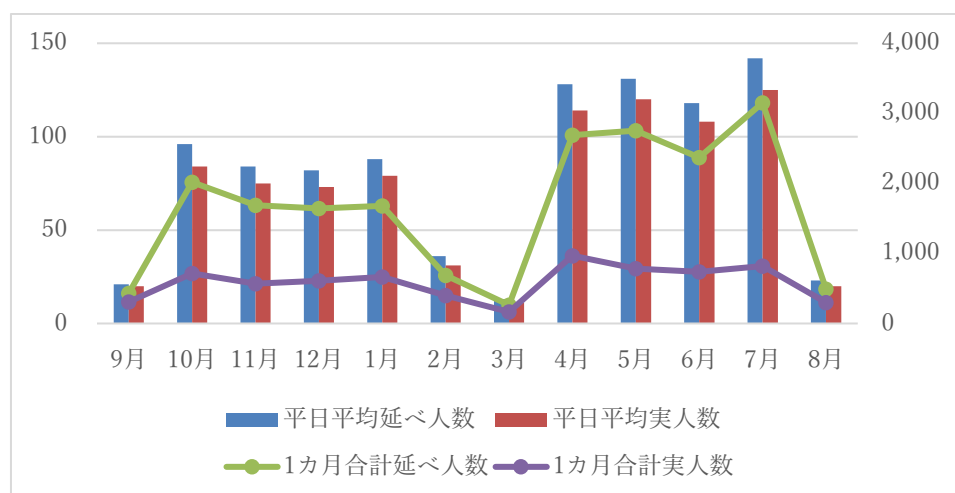
(件/日)	9月	10月	11月	12月	1月	2月	3月	4月	5月	6月	7月	8月
メール送受信数	10,493	15,472	14,752	14,533	14,102	12,174	11,711	13,141	14,065	14,491	13,799	9,297
受信拒否	18,289	58,296	23,496	9,312	21,898	13,516	7,358	15,382	72,367	71,399	32,390	18,182



情報処理センター端末室利用統計

端末室の利用状況です。夏季休業期(8/10-9/15)は17時閉館でした。

月	9月	10月	11月	12月	1月	2月	3月	4月	5月	6月	7月	8月
1カ月合計延べ人数	429	2,018	1,687	1,642	1,680	686	263	2,689	2,751	2,369	3,150	489
1カ月合計実人数	307	713	567	610	666	398	165	968	784	738	820	297
平日平均延べ人数	21	96	84	82	88	36	13	128	131	118	142	23
平日平均実人数	20	84	75	73	79	31	11	114	120	108	125	20



情報処理センター利用授業時間割表（2024年度後期）

		月	火	水	木	金
1 限	1 室			公立学校等訪問演習（体育） 岡田 雄樹		
	8:45 ～ 10:15	2 室		公立学校等訪問演習（体育） 岡田 雄樹		
		3 室				
2 限	1 室			公立学校等訪問演習（体育） 岡田 雄樹		生活情報処理 権 眞煥
	10:30 ～ 12:00	2 室		公立学校等訪問演習（体育） 岡田 雄樹		
		3 室				
3 限	1 室	化学基礎実験(a)10/15（月曜日の振替）のみ 向井 浩				
	12:50 ～ 14:20	2 室				
		3 室				
4 限	1 室	化学基礎実験(a)10/15（月曜日の振替）のみ 向井 浩	プログラミング基礎Ⅰ 石垣 祐輔		教育統計学演習Ⅰ 西山 慧	学校教育と生活工学 権 眞煥
	14:35 ～ 16:05	2 室	プログラミング基礎Ⅰ 石垣 祐輔			学校教育と生活工学 権 眞煥
		3 室				教育心理学実験ⅠB 田爪宏二/赤松大輔
5 限	1 室		情報メディアの活用(b) 西尾 純子			
	16:20 ～ 17:50	2 室	情報メディアの活用(b) 西尾 純子			
		3 室	情報メディアの活用(b) 西尾 純子			教育心理学実験ⅠB 田爪宏二/赤松大輔
6 限	1 室	教育実践研究セミナー (11/11～) 田爪 宏二				
	2 室					
	3 室					

※ 時間割表は変更される場合があります。最新の情報は館内掲示でご確認ください。